

babystart FOCUS

babystart FOCUS Packungsbeilage

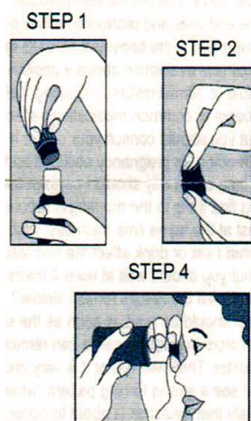
BSFOCUS – für den Selbsttest

Der babystart FOCUS ist ein persönliches Eisprung Mikroskop, welches es Ihnen ermöglicht, den Eisprung hervorzusagen – die hochfruchtbare Zeit in Ihrem Zyklus und somit ermittelt es die erfolgversprechendste Zeit für Geschlechtsverkehr, wenn Sie Kinderwunsch haben. Wenn die Frau sich um den Eisprung befindet, beginnt ihr Speichel eine Farnkrautstruktur zu entwickeln, welches in Abhängigkeit vom ansteigenden Hormonspiegel immer deutlicher wird – sichtbar mit babystart FOCUS.

Dieses Farnkrautphänomen ist gewöhnlich um den Eisprung herum am deutlichsten erkennbar, ab circa 2 Tage vor dem Eisprung und 2 Tage nach dem Eisprung und erlaubt dies Ihnen die Fruchtbarkeitsspitze vorauszuberechnen.

Mit babystart FOCUS brauchen Sie nur einen Tropfen Ihres Speichels auf die Linse zu tropfen und antrocknen zu lassen. Nach circa 5 Minuten, schauen Sie sich die Probe durch das Mikroskop an. Drücken Sie den LED-Beleuchtungs-Knopf und stellen Sie scharf durch das Drehen vom Augenstück des Mikroskop. Wenn Sie gerade Ihren Eisprung haben oder sich um diesen Zeitpunkt befinden, kann ein Farn wie aus Kristall erkannt werden.

Gebrauchsanweisung – Wie es angewendet wird



Schritt 1: Entfernen Sie vorsichtig die Linse, in dem Sie es aus dem Gehäuse ziehen

Schritt 2: Geben Sie einen Tropfen Ihres Speichels auf die Oberfläche der Linse. Vermeiden Sie die Entstehung von Luftbläschen

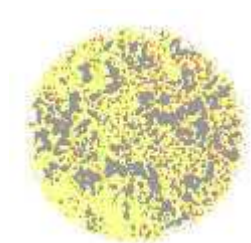
Schritt 3: Lassen Sie die Speichelprobe für mindestens 5 Minuten trocknen und setzen Sie die Linse wieder ins Gehäuse des FOCUS ein

Schritt 4: Schauen Sie durch die Linse und drücken Sie den LED-Beleuchtungs-Knopf, um das Ergebnis zu betrachten. Drehen Sie die Linse während Sie es Ihrem Auge nähern (vergessen Sie nicht Ihre Brille abzusetzen). Passen Sie das Augenstück an um zu fokussieren und drücken Sie den Beleuchtungs-Knopf um das Ergebnis zu beobachten.

Schritt 5: Reinigen Sie die Linse nach jeder Benutzung mit einem sauberen Papiertuch oder Linsenreiniger.

TIP: Probieren Sie als erstes am Morgen zu testen. Warten Sie mindestens 2 Stunden, um nach dem Essen, dem Rauchen oder dem Zähneputzen zu testen.

Lesen Sie das Ergebnis:



Unfruchtbar

Unfruchtbar:

Einfache Punkt-Strukturen und Linien deuten darauf hin, dass kein Eisprung ansteht. Sie sind in dieser Zeit nicht fruchtbar



Übergangsphase

Übergangsphase:

Leichte Farnkrautstrukturen – oder kristalline Formen – erscheinen zwischen den Punkten und Linien.

Der Eisprung könnte in 3-4 Tagen stattfinden. In dieser Zeit ist eine Empfängnis möglich, jedoch nicht sehr wahrscheinlich



Fruchtbare Phase

Fruchtbare Phase:

Eine starke Farnkrautstruktur – oder Kristalle – dominiert die Probe. Der Eisprung steht unmittelbar bevor oder findet gerade statt.

Dies ist die am meisten fruchtbare Zeit in Ihrem Zyklus

Einschränkungen:

Es ist die Möglichkeit gegeben, dass der Test fehlerhafte positive wie auch negative Ergebnisse ausbringt. Ungültige Ergebnisse haben Ihren Grund meistens im nicht gewissenhaften Befolgen der Gebrauchsanweisung. Sichten Sie die Gebrauchsanweisung erneut und wiederholen Sie den Test.

Einige andere Gründe können sein: Nicht alle Frauen bilden Farnkrautstrukturen; Sie werden die Farnkrautstruktur nicht bei schlechtem Augenlicht erkennen; Frauen die an einigen Tagen der fruchtbaren Tage die Farnkrautstruktur aufweisen müssen diese Erscheinung nicht zwangsläufig an allen ihren fruchtbaren Tagen haben; die Farnkrautstruktur kann zerrissen werden durch Rauchen, Essen, Trinken, und Zähneputzen. Bei Fortbestehen des Problems unterbrechen Sie die Anwendung umgehend und kontaktieren Sie den Hersteller.

Fragen und Antworten:

1. F: **Kann ich babystart FOCUS verwenden, um eine Schwangerschaft zu vermeiden?**

A: Nein, der Test sollte nicht als eine Form der Verhütung angewendet werden. Der babystart FOCUS ermittelt den Höhepunkt der fruchtbaren Tage Ihres Zyklus und somit die beste Zeit um eine Empfängnis herbeizuführen. Allerdings können Spermien für 72 Stunden und mehr überleben und so ist eine Befruchtung möglich, bevor oder nachdem die Farnkrautstruktur erscheint und demzufolge sollte babystart FOCUS nicht als Methode angewendet werden, um eine Schwangerschaft zu vermeiden.

2. F: **Wie zuverlässig ist babystart FOCUS?**

A: Eine klinische Studie wurde durchgeführt, die Resultate zu vergleichen, in welcher babystart FOCUS mit einem etablierten Ovulations-Fruchtbarkeits-Indikator, welcher auf Basis des Hormonanstiegs von LH im Urin getestet, angewendet wurde. Der klinische Test basierte auf 42 weiblichen Probanden im fruchtbaren Alter (Alter 20 bis 35). Die Dauer der Studie betrug 58 Kalendertage. Das Ergebnis ergab an 89,2% Übereinstimmung zwischen dem LH-Anstieg und positiven Farnkraut-Resultaten und des weiteren, dass die Interpretation der Ergebnisse durch den Endbenutzer und durch den Experten 100% übereinstimmten.

3. F: **Wie sensitiv ist der babystart FOCUS Test?**

A: In der klinischen Studie über ein positives babystart FOCUS Ergebnis (Farnkrautstruktur) wurde Bezug genommen auf einen LH-Urintest mit dem Schwellwert von 30 mIU/ml/LH, welches den LH-Anstieg und den bevorstehenden Eisprung anzeigt.

4. F: **Beeinflussen Alkohol oder Medikamente das Ergebnis?**

A: Nein, aber Sie sollten Ihren Arzt kontaktieren, wenn Sie hormonelle Medikamente einnehmen. Ebenso, wenn Sie kürzlich orale Verhütungsmittel verwendet haben, stillen oder schwanger sind.

5. F: **Zu welcher Tageszeit sollte ich den Test durchführen?**

A: Als erstes am Tag zu testen ist empfohlen, der Test kann jedoch auch an irgendeinem Zeitpunkt vom Tag durchgeführt werden, Sie sollten jedoch sicherstellen, dass Sie den Test täglich zur selben Zeit durchführen. Bitte warten Sie nach dem Essen, Rauchen oder Zähneputzen mindestens 2 Stunden mit der Testdurchführung.

6. F: **Beeinflusst was ich esse oder trinke das Testergebnis?**

A: Nein – aber Sie sollten mindestens 2 Stunden nach dem Essen, Trinken, Rauchen oder Zähneputzen warten.

7. F: **Wie lange wird das Ergebnis sichtbar bleiben?**

A: Der Test sollte abgelesen werden, sobald die Probe getrocknet ist (gewöhnlich nach ca. 5 Minuten) um ein genaues Ergebnis zu erhalten. Die Struktur, die durch den Speichel entstanden ist, kann für einige Tage erhalten bleiben, wenn es nicht zerstört wird und kann so verwendet werden, um sie dem Arzt zu zeigen. Dafür ist es wichtig, dass die Linse zwischen den Tests sorgfältig gereinigt wird.

8. F: **Wenn ich eine ausgeprägte Farnkrautstruktur sehe, wann ist dann der beste Zeitpunkt für Geschlechtsverkehr bei Kinderwunsch?**

A: Es ist wahrscheinlich, dass der Eisprung unmittelbar bevorsteht. Dies ist Ihre hochfruchtbare Zeit. Geschlechtsverkehr in den nächsten 24-48 Stunden wird empfohlen.

9. F: **Ich wende nun die Basal-Temperatur-Methode an. Ersetzt dieser Test die Basal-Temperatur-Methode?**

A: babystart FOCUS ersetzt nicht die Basal-Temperatur-Methode. Der Anstieg bei der Basal-Temperatur-Methode zeigt vorrangig an, dass der Eisprung stattgefunden hat. Babystart FOCUS ermittelt den Eisprung wenn er bevorsteht.

10.F: **Ich konnte die Farnkrautstruktur sehen, hatte Geschlechtsverkehr innerhalb der fruchtbaren Tage und bin nicht schwanger geworden. Was soll ich tun?**

A: Es gibt viele Faktoren, die Ihre Fähigkeit schwanger zu werden beeinflussen können. Es kann normal sein, dass gesunde Paare mehrere Monate benötigen um eine Schwangerschaft herbeizuführen und häufig müssen Sie den babystart FOCUS 3-4 Monate verwenden, bevor sie schwanger werden. Sind Sie nach 3-4 Monaten nicht schwanger, so sollten Sie und Ihr Partner einen Arzt aufsuchen.

11.F: **Ich konnte die Farnkrautstruktur sehen und hatte Geschlechtsverkehr innerhalb der fruchtbaren Tage. Ich denke, ich könnte schwanger sein. Wie kann ich schnell herausfinden, ob ich schwanger bin?**

A: babystart Schwangerschaftstests können dies bestätigen ab 7 bis 10 Tage nach de Empfängnis.